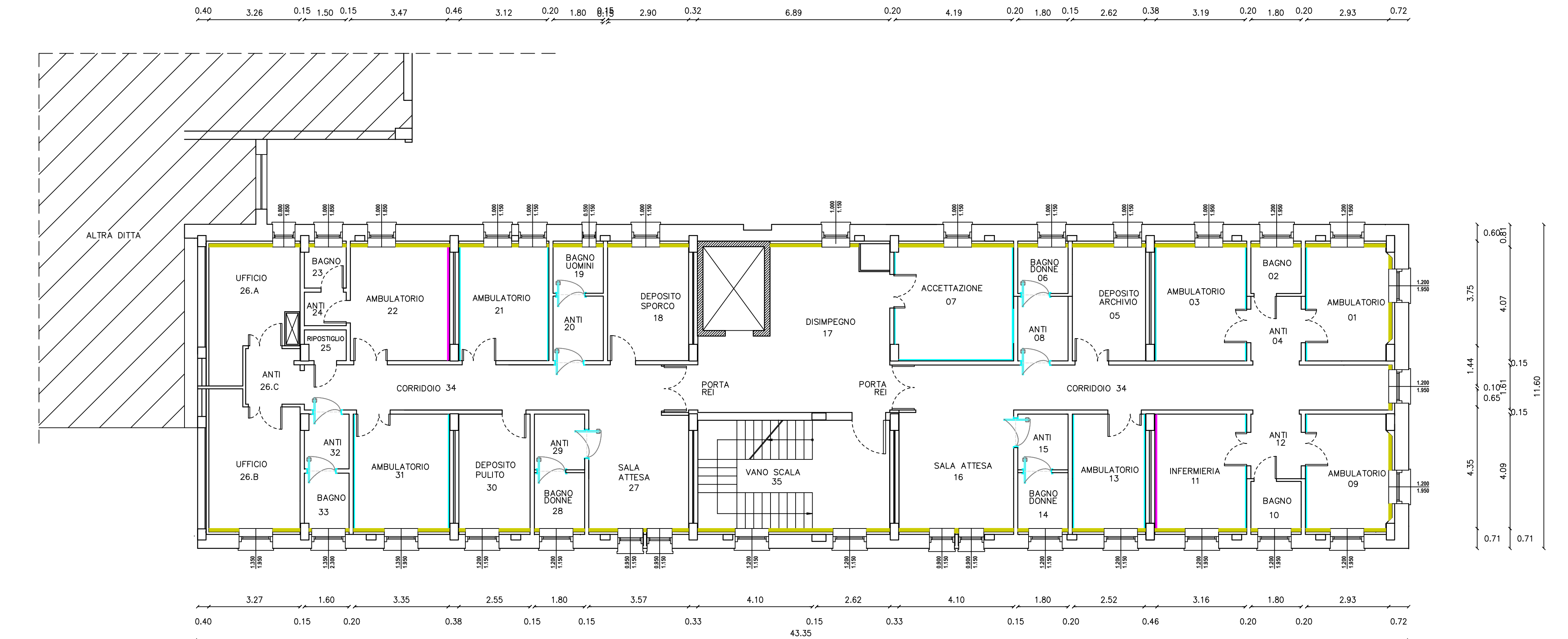


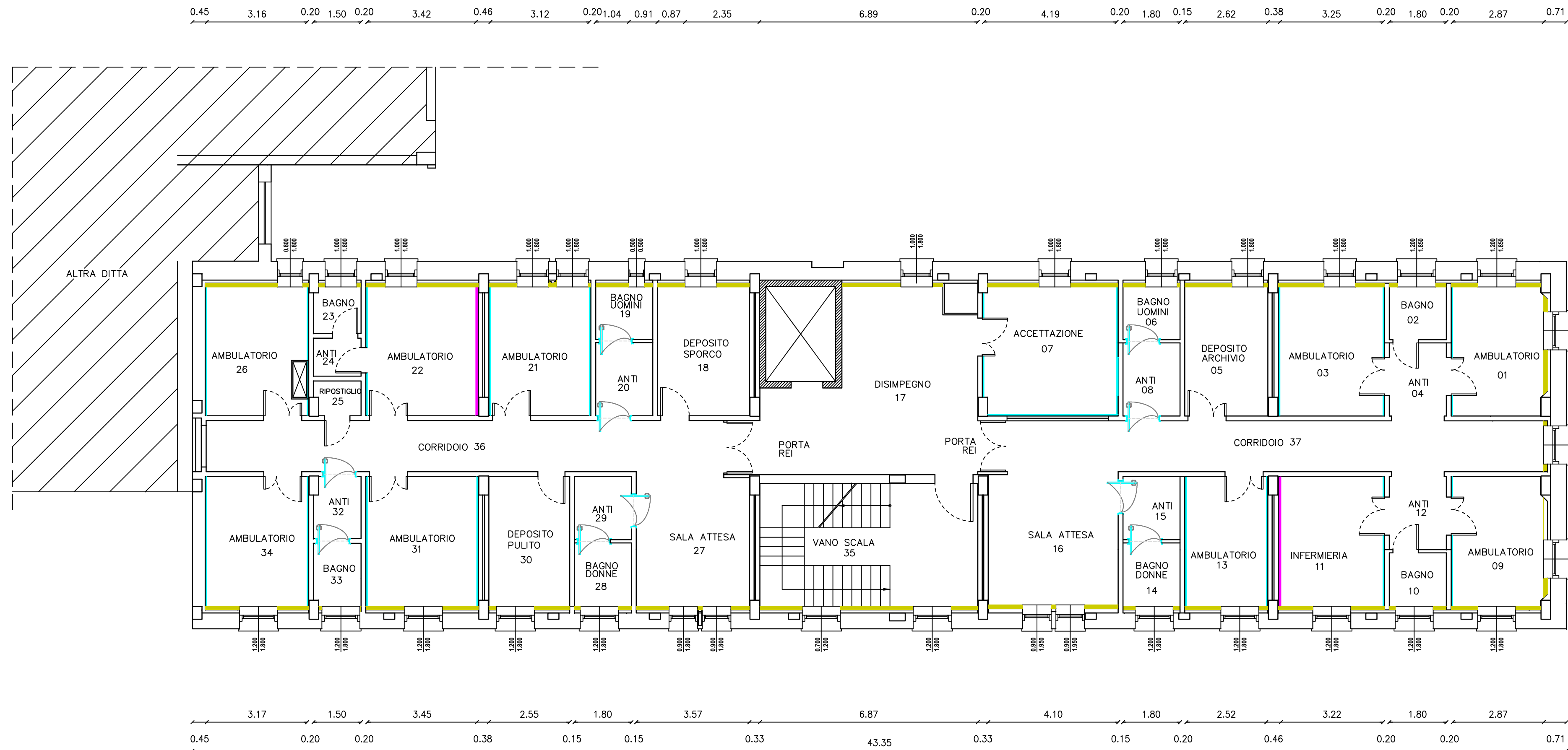
PIANTA PIANO TERRA



PIANTA PIANO SECONDO

PIANO TERRA									
NUMERO	TIPOLOGIA	SUPERFICIE mq	PERIMETRO m	FINESTRE			PORTA		
				b	h	m2	b	h	m2
1	SALA PRELIEVI	52,55	29,52	1,2	1,95	2,34	1,2	2,1	2,52
				1,2	1,95	2,34	1,2	2,1	2,52
				1	1,95	1,95	1,45	2,75	3,9875
				1,2	1,95	2,34			
2	STANZA AVIS	17,97	16,97	1,2	1,95	2,34	1,2	2,3	2,76
				1,2	1,95	2,34			
				1,2	1,95	2,34			
				1,2	1,95	2,34			
3	DISIMPEGNO	12,59	41,2	1,2	1,95	2,34			
				1,2	1,95	2,34			
				1,2	1,95	2,34			
				1,2	1,95	2,34			
4	SALA ATTESA	71,15	46,98	1,2	1,95	2,34	1,5	2,8	4,2
				1,2	1,95	2,34	1,8	2,8	5,04
				1	1,95	1,95			
				1	1,95	1,95			
5	ACCETTAZIONE	22,36	19,17	1	1,95	1,95	0,9	2,3	2,07
6	VANO SCALE	26,62	21,49	1,2	1,95	2,34	0,9	2,3	2,07
7	BAGNO DISABILI	6,28	10,03						
8	BAGNO	2,91	6,84				1	2,3	2,3
9	ANTI	3,23	7,23				1	2,3	2,3
10	LOCALE SPORCO	6,89	11,38	1	1,95	1,95	1,2	2,3	2,76
11	LOCALE PULITO	7,78	11,83	1	1,95	1,95	1,2	2,3	2,76
12	LOCALE TECNICO	5,35	10,59				1,2	2,3	2,76
13	LOCALE TECNICO	14,6	15,36				1,4	2,3	3,22
14	SPOGLIATOIO	7,16	10,92				0,8	2,3	1,84
15	DOCCIA	2,6	6,45				0,8	2,3	1,84
16	WC	2,6	6,45				0,8	2,3	1,84
17	AMBULATORIO	14,75	15,36	0,9	1,95	1,755	1,2	2,3	2,76
18	AMBULATORIO	15,73	15,86	0,9	1,95	1,755			
19	AMBULATORIO	13,3	14,64	1,2	1,95	2,34	1,2	2,3	2,76
20	ANTI BAGNO	3	7,09	1,2	1,95	2,34	0,8	2,3	1,84
21	WC	2,8	6,73	1,2	1,95	2,34	0,8	2,3	1,84
22	SPOGLIATOIO	8,20	11,68				1,2	2,3	2,76
22.A	DOCCIA	1,50	5,03				0,9	2,3	2,07
22.B	WC	3,50	7,70	1,2	1,95	2,34	0,9	2,3	2,07
23	ZONA FILTRO	13,35	14,71				1,6	2,3	3,68
24	DISIMPEGNO	13,78	10,22				1,8	2,3	4,14
25	CORRIDOIO	32,2	38,67				1,6	2,3	3,68

DATI METRICI	
VOLUMI LORDI	
P.T. = 502,52 x (3,10 + 0,35)	1733,69 mc
P.P. = 502,52 x (3,10 + 0,35)	1733,69 mc
P.S. = 502,52 x 3,10	1557,81 mc
TOTALE	5025,19 mc
VOLUMI UTILI	
P.T. = 242,12 x 2,85 = 690,04 mc	
P.T. = 143,61 x 2,58 = 370,51 mc	1060,55 mc
P.P. = 256,94 x 2,85 = 732,28 mc	
P.P. = 109,47 x 2,58 = 282,43 mc	1014,71 mc
P.S. = 265,06 x 2,85 = 755,42 mc	
P.S. = 123,03 x 2,58 = 317,42 mc	1072,84 mc
TOTALE	3148,10 mc



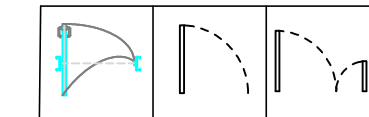
PIANTA PIANO PRIMO

PIANO SECONDO									
NUMERO	TIPOLOGIA	SUPERFICIE mq	PERIMETRO m	FINESTRE			PORTA		
				b	h	m2	b	h	m2
1	AMBULATORIO	11,84	13,88	1,2	1,95	2,34	1,2	2,2	2,64
2	BAGNO	2,99	6,92	1,2	1,95	2,34			
3	AMBULATORIO	12,99	14,52	1,2	1,95	2,34	0,8	2,2	1,76
4	ANTI	4,19	8,25				1,66	2,2	3,652
5	DEPOSITO ARCHIVIO	10,7	13,4	1	1,15	1,15	1,2	2,2	2,64
6	BAGNO	2,99	6,92	1	1,15	1,15	0,8	2,2	1,76
7	ACCETTAZIONE	16,74	16,41	1	1,15	1,15	1,2	2,2	2,64
8	ANTI	4,16	8,22				1,66	2,2	3,652
9	AMBULATORIO	11,91	13,93	1,2	1,95	2,34	1,2	2,2	2,64
10	BAGNO	3,03	6,97	1,2	1,95	2,34	0,8	2,2	1,76
11	INFERMERIA	12,94	14,5	1,2	1,95	2,34	1,2	2,2	2,64
12	ANTI	4,16	8,22				1,66	2,2	3,652
13	AMBULATORIO	11,03	13,66	1,2	1,15	1,38	1,5	2,2	3,3
14	BAGNO	3,03	6,97	1,2	1,15	1,38	1	2,2	2,2
15	ANTI	4,16	8,22				1	2,2	2,2
16	SALA D'ATTESA	17,38	16,68	0,9	1,15	1,035			
17	DISIMPEGNO	32,95	25,82	0,9	1,15	1,035			
18	DEPOSITO SPORCO	11,78	13,93	1	1,15	1,15	0,8	2,2	1,76
19	BAGNO	2,99	6,92	0,55	1,15	0,6325	0,8	2,2	1,76
20	ANTI	4,16	8,22				1,2	2,2	2,64
21	AMBULATORIO	12,68	14,37	1	1,15	1,15	1,2	2,2	2,64
22	AMBULATORIO	14,1	15,07	1	1,15	1,15	1,2	2,2	2,64
23	BAGNO	2,14	5,9	1	1,85	1,85	0,8	2,2	1,76
24	ANTI	1,8	5,4				0,8	2,2	1,76
25	RIPOSTIGLIO	1,55	5,18				0,8	2,2	1,76
26.A	UFFICIO	13,25	16,45	0,8	1,85	1,48	1,2	2,2	2,64
26.B	UFFICIO	16,53	15,00	1,35	1,95	2,6325	1,2	2,2	2,64
26.C	ANTI	3,84	8,33						
27	SALA D'ATTESA	15,15	15,63	0,95	1,15	1,0925			
28	BAGNO	3,6	7,6	0,95	1,15	1,0925			
29	ANTI	3,59	7,59	1,2	1,15	1,38	1	2,2	2,2
30	DEPOSITO PULITO	10,44	13,29	1,2	1,15	1,38	0,8	2,2	1,76
31	AMBULATORIO	13,67	14,86	1,35	1,95	2,6325	1,2	2,2	2,64
32	ANTI	3,02	7,09				0,8	2,2	1,76
33	BAGNO	3,14	7,17	1,2	2,3	2,76	0,8	2,2	1,76
34	CORRIDOIO	28,95	38,18						
35	CORRIDOIO	28,6	38,84	1,2	1,95	2,34			
36	VANO SCALA	26,62	21,49	1,2	1,15	1,38			

PIANO PRIMO									
NUMERO	TIPOLOGIA	SUPERFICIE mq	PERIMETRO m	FINESTRE			PORTA		
				b	h	m2	b	h	m2
1	AMBULATORIO	11,6	13,76	1,2	1,85	2,22	1,2	2,2	2,64
2	BAGNO	2,99	6,92	1,2	1,85	2,22	0,8	2,2	1,76
3	AMBULATORIO	13,25	14,65	1	1,8	1,8	1,2	2,2	2,64
4	ANTI	4,16	8,22				1,66	2,2	3,652
5	DEPOSITO ARCHIVIO	10,68	13,39	1	1,8	1,8	1,2	2,2	2,64
6	BAGNO	2,99	6,92	1	1,8	1,8	0,8	2,2	1,76
7	ACCETTAZIONE	16,74	16,41	1	1,8	1,8	1,4	2,2	3,08
8	ANTI	4,16	8,22				1,66	2,2	3,652
9	AMBULATORIO	11,66	13,81	1,2	1,8	2,16	1,2	2,2	2,64
10	BAGNO	3,03	6,97	1,2	1,8	2,16	0,8	2,2	1,76
11	INFERMERIA	13,18	14,62	1,2	1,8	2,16	1,2	2,2	2,64
12	ANTI	4,16	8,22				1,66	2,2	3,652
13	AMBULATORIO	10,32	13,23	1,2	1,8	2,16	1,2	2,2	2,64
14	BAGNO	3,03	6,97	1,2	1,8	2,16	1	2,2	2,2
15	ANTI	4,15	8,22				1	2,2	2,2
16	SALA D'ATTESA	17,22	16,6	0,9	1,95	1,755			
17	DISIMPEGNO	20,16	22,42	0,9	1,95	1,755			
18	DEPOSITO SPORCO	11,79	13,93	1	1,8	1,8	1,4	2,2	3,08
19	BAGNO	2,99	6,92	0,5	0,5	0,25	0,8	2,2	1,76
20	ANTI	4,15	8,21				1,66	2,2	3,652
21	AMBULATORIO	12,6	14,33	1	1,8	1,8	1,2	2,2	2,64
22	AMBULATORIO	13,88	14,96	1	1,8	1,8	1,2	2,2	2,64
23	BAGNO	2,15	5,91	1	1,95	1,95	0,8	2,2	1,76
24	ANTI	1,8	5,4				0,8	2,2	1,76
25	RIPOSTIGLIO	1,55	5,2				0,8	2,2	1,76
26	AMBULATORIO	12,86	14,46	0,8	1,8	1,44	1,2	2,2	2,64
27	SALA D'ATTESA	15,02	15,55	0,9	1,8	1,62			
28	BAGNO	3,6	7,6	1,2	1,8	2,16	1	2,2	2,2
29	ANTI	3,59	7,58				1	2,2	2,2
30	DEPOSITO PULITO	10,44	13,29	1,2	1,8	2,16	0,8	2,2	1,76
31	AMBULATORIO	14,08	15,07	1,2	1,8	2,16	1,2	2,2	2,64
32	ANTI	2,84	6,92				0,8	2,2	1,76
33	BAGNO	2,94	6,96	1,2	1,8	2,16	0,8	2,2	1,76
34	AMBULATORIO	12,96	14,52	1,2	1,8	2,16	1,2	2,2	2,64
35	VANO SCALA	26,62	21,49	0,7	1,2	0,84	1,2	2,2	2,64
36	CORRIDOIO	28,37	38,23						
37	CORRIDOIO	26,7	38,91	1,2	1,85	2,22			

LAVORAZIONI IN PROGETTO

- Sostituzione infissi e scuri
- Sostituzione serramenti interni



Porte interne: vengono tutte sostituite

- Rifacimento pavimentazione e rivestimenti
- Su muri esterni controparete per isolamento termico e acustico
- Su muri interni isolamento acustico

LEGENDA CONTROPARETI

- coibentazione muratura esterna
- controparete 3 cm vuoto + doppia lastra cartongesso
- controparete acustica



Oggetto: **PIANO NAZIONALE DI RIPRESA E RESILIENZA (PNRR) E PIANO NAZIONALE COMPLEMENTARE (PNC) Missione 6 - SALUTE**

COMPONENTE C1 MC1.1.1

"Case della Comunità e presa in carico delle persone"

CASA DELLA COMUNITÀ SEDE DI FARDA DI SOLIGO

PROGETTO ESECUTIVO

Elaborato: PIANTE QUOTATE - STATO DI PROGETTO

Scala: 1:100 Tavola: **AP 04**

Progettazione: